

강원학연구센터에서는 강원학연구의 대중화를 촉진하고 강원학 전문 연구자를 발굴 육성하기 위하여 <강원학지식총서 연구과제 공모사업>을 시행합니다.
연구자 여러분의 많은 관심과 참여 부탁드립니다.

공모과제 / 강원학의 사투리

강원의 사투리1(영동지역) · 강원학의 사투리2(영서지역)
※ 지정공모 세부과제 제목 중 택1하여 신청

지원자격

- 국내외 각 대학 박사과정 이상인 자 또는 전문분야에서 5년 이상 장기간 근무한 자
- 다음 각 호에 해당하지 않는 자
지원 연도 이전의 3년 동안 본 연구센터의 연구비를 지원받아 연구를 수행한 경력이 있는 자
(예: 2022년의 경우, 2019-2021년 연구지원 대상자는 지원 신청에서 제외됨)

본 연구센터에서 신청하는 과제가 타 기관 논문집이나 책자로 출간되었거나
또는 타 기관 논문집에 게재될 예정인 자

지원규모

총 2편 / 각 편당 500만원

연구기간

2022년 4월 ~ 9월(6개월)

일정 및 접수

접수기간/ 2022. 2. 21(월) ~ 2. 25(금) 17:00

선정공고/ 2022. 3. 14(월) 예정

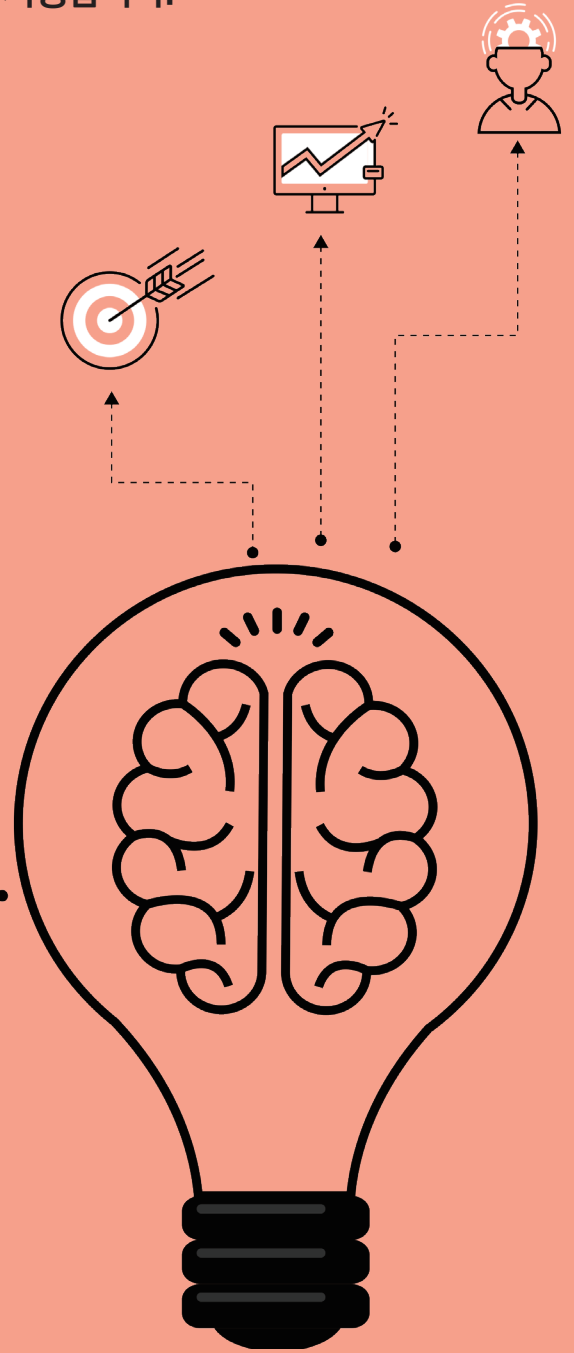
제출서류/ 과제제안서 1부, 연구수행계획서 1부

강원학연구센터 홈페이지(<http://www.gangwonstudies.re.kr>) 및

강원연구원(<http://www.rig.re.kr>) 공지사항에서 서식 다운로드

제출방법/ 이메일(igs@rig.re.kr)

문의처/ 강원학연구센터(033-250-2983)



2022년도
강원학연구센터공모사업

강원학지식총서 신청요강

2022. 2. 21/월 ~ 2. 25/금 17:00까지