



연구통합관리시스템 사용 Skill Up!

시스템

#꿀뉴스

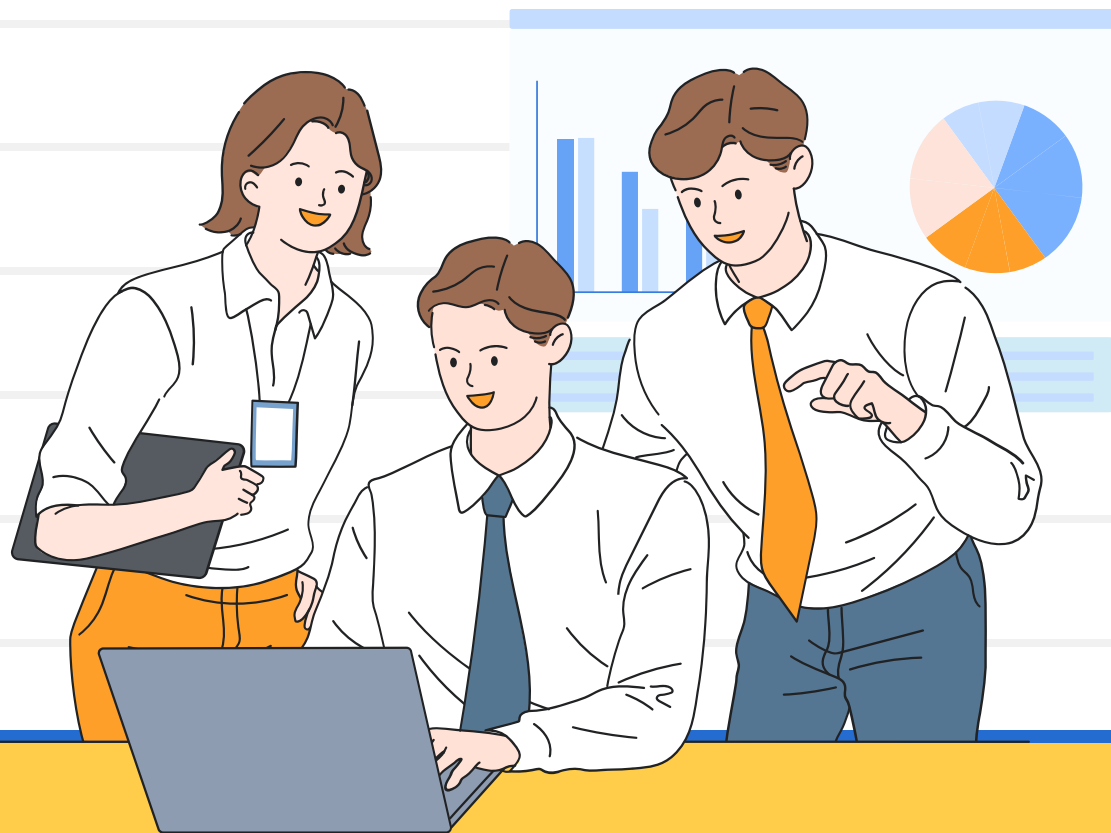


- 사용자편 -



인적정보? 어떻게 연계되나요?

#3



인적 정보의 원 데이터 출처

1. 교원/직원 정보

교원/직원의 인사정보는 코러스 인사정보에서 데이터 연계

2. 학생 정보

학생연구원의 인사정보는 학적정보에서 데이터 연계

3. 연구원과정생 정보

연구원과정생은 매 학기마다 등록한 연구원과정생정보와 학적정보를 매핑하여 데이터 연계

※ 연구원과정생번호 : 학번 + 연도(3자리) + 학기(1자리)





인적정보와 사용자정보는 무슨 차이?!

1. 인적정보는 1일 1회 새벽시간에 연계처리되며, 자동으로 사용자 등록되지 않음
 2. 사용자생성 및 권한부여는 과제담당자 또는 전산담당자에 요청
- ※ 연락처는 산학협력단 홈페이지 참조

**※ 사용자 생성 및 권한부여 처리가
되어야 시스템 접속 및 사용가능 함**



WHY?!

외국인학생의 인적정보는 왜 다른가?



국적정보의 경우 연계정보에 없어 한국으로 처리됨

※ 계좌변경 시, 국적 정보가 수정되어 있어야 등록 가능함

※ 연구자등록번호 검증 시에도 국적정보가 수정되어 있어야 함



외국인등록번호의 경우, 등록번호가 나오기 전까지 학사지원과

에게 임의의 숫자를 입력해 놓음

※ 학적정보에서 외국인등록번호 수정 > rERP 반영



Q

연구책임자 또는 참여연구원의 '인적
정보 갱신' 은 어떻게 처리 하나요?

A

과제정보 > 참여인력 탭에서 해당인원 선택 후
정보갱신 버튼을 통하여 갱신 처리!

※ 인적정보(직급, 학적/인사 상태 등) 변경 시
변경시점 D+1 일 후 RERP 인적정보에 반영됨

